



Caractéristiques

- **unité de chasse radar pour urinoirs:**
Selnova S (Geberit) n° 503.105.00.1
Selnova L (Geberit) n° 503.135.00.1
Selnova M (Geberit) n° 503.125.00.1
- **comprend une commande Bluetooth (application Sanela Control payante disponible en téléchargement)**
- **chasse économique avec un litre d'eau**
- installation facile à l'aide d'un gabarit
- l'ensemble du système de chasse est situé derrière l'urinoir
- réagit uniquement à l'utilisation de l'urinoir (évalue les changements qui se produisent à l'intérieur de l'urinoir pendant l'écoulement du liquide)
- la durée de rinçage est réglable de 0,5 à 15,5 s
- réglage des paramètres et communication avec l'électronique via l'application Sanela Control (Bluetooth) ou la télécommande SLD 04 contrôle (indication acoustique du réglage) sans démontage de l'urinoir
- chasse automatique 6 heures après la dernière activation de la vanne
- surveillance de l'état de la batterie
- possibilité de réguler le débit d'eau avec un robinet d'angle
- après la chasse, la vanne de chasse effectue un court remplissage d'eau dans le siphon
- le produit respecte les paramètres de consommation d'eau pour la classe 1 selon les critères du label européen de l'eau programme

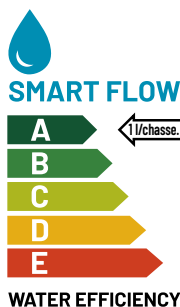
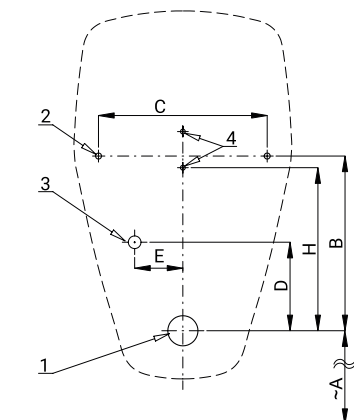


Schéma d'installation

SLP 92 SELNOVA S, L, M



- 1 - tuyau d'évacuation Ø 50 mm
- 2 - 2x trou pour raccord
- 3 - alimentation en eau G 1/2"
- 4 - trous pour le montage de l'électronique

Dimensions (mm)	A	B	C	D	E	F	H
SLP 92 SELNOVA S	380	250	290	140	80	420	290
SLP 92 SELNOVA L	450	300	255	130	70	390	210
SLP 92 SELNOVA M	480	225	220	130	70	315	210

* pour la hauteur du bord avant de l'urinoir à 700 mm au-dessus du sol

Spécification technique

Tension de fonctionnement	6 V
Entrée d'alimentation	3 W
Pression de débit recommandée	0,1 - 0,6 MPa
Débit	18 l/min (valeur informative)
Entrée d'eau	filetage extérieur G 1/2"
Sortie d'eau	raccord d'entrée avec joint

Photo illustrative:



SLA 11



SLA 11A



SLA 11B



SLA 11C

Unités de chasse radar pour urinoirs

Spécification de la fourniture

SLP 92B - Référence n° 01922 unité de chasse radar incluant module Bluetooth sur rail de montage, électrovanne, tuyau de raccordement, robinet d'angle avec filtre et clapet anti-retour, raccord d'entrée avec joint en caoutchouc siphon, gabarit d'installation, 4 piles alcalines AA 1,5 V, 2700 mAh avec support

Accessoires recommandés

SLD 04 - Référence n° 07040 télécommande pour le réglage des paramètres
SLA 11 - Référence n° 06110 écran parfumé pour urinoir - couleur orange, parfum mangue
SLA 11A - Référence n° 06111 écran parfumé pour urinoir - rouge, parfum kiwi pamplemousse
SLA 11B - Référence n° 06112 écran parfumé pour urinoir - transparent, parfum chèvrefeuille
SLA 11C - Référence n° 06113 écran parfumé pour urinoir - bleu, parfum fleur de coton
SLR 09 - Référence n° 08090 châssis de montage pour urinoirs en céramique avec chasse intégrée dans l'urinoir ou pour lavabos en céramique
SLA 36 - Référence n° 06360 jeu de 4 piles AA alcalines, 1,5 V, 2700 mAh
SANELA CONTROL APP application Sanela Control payante disponible en téléchargement sur l'App Store et Google Play