

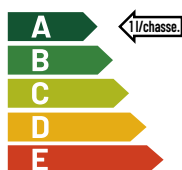


Caractéristiques

- unité de chasse radar pour urinoirs :
Selnova S (Geberit) n° 503.105.00.
Selnova L (Geberit) n° 503.135.00.1
Selnova M (Geberit) n° 503.125.00.1
- comprend une commande Bluetooth (application Sanela Control payante disponible en téléchargement)
- chasse économique avec un litre d'eau
- installation facile à l'aide d'un gabarit
- l'ensemble du système de chasse est situé derrière l'urinoir
- réagit uniquement à l'utilisation de l'urinoir (évalue les changements, qui se produisent à l'intérieur de l'urinoir lors de l'écoulement du liquide)
- temps de chasse réglable de 0,5 à 15,5 s
- paramétrage et communication avec l'électronique via l'application Sanela Control (Bluetooth) ou la télécommande SLD 04 (indication acoustique du réglage) sans démontage de l'urinoir
- chasse automatique 6 heures après la dernière activation de la vanne
- possibilité de réguler le débit d'eau avec un robinet d'angle
- après la chasse, la vanne de chasse effectue un court remplissage d'eau dans le siphon
- le produit répond aux exigences de consommation d'eau pour la Classe 1 selon le programme EU Water Label, garantissant une utilisation efficace de l'eau



SMART FLOW



WATER EFFICIENCY

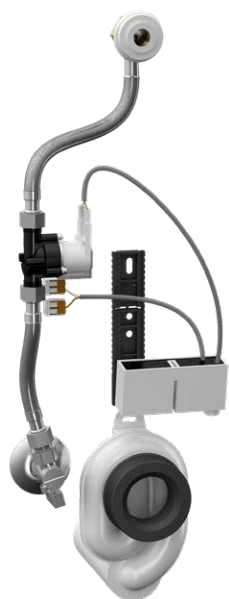
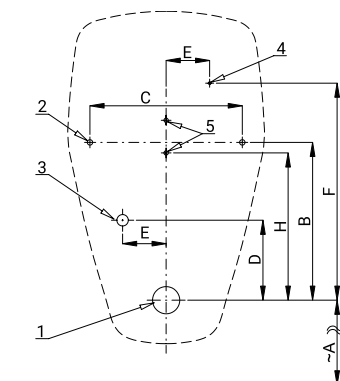


Schéma d'installation

SLP 92 SELNOVA S, L, M



- 1 - tuyau d'évacuation Ø 50 mm
- 2 - 2x trou pour raccord
- 3 - alimentation en eau G 1/2"
- 4 - tension d'alimentation 24 V DC
- 5 - trous pour montage de l'électronique

Dimensions (mm)	A	B	C	D	E	F	H
SLP 92 SELNOVA S	380	250	290	140	80	420	290
SLP 92 SELNOVA L	450	300	255	130	70	390	210
SLP 92 SELNOVA M	480	225	220	130	70	315	210

* pour la hauteur du bord avant de l'urinoir à 700 mm au-dessus du sol

Spécification technique

Tension de fonctionnement	24 V DC
Entrée d'alimentation	8 W
Pression de débit recommandée	0,1 - 0,6 MPa
Débit	18 l/min (donnée informative)
Entrée d'eau	filetage extérieur G 1/2"
Sortie d'eau	raccord d'entrée avec joint

Photo illustrative :



SLA 11



SLA 11A



SLA 11B



SLA 11C

Unités de chasse radar pour urinoirs

Spécification de la fourniture

SLP 92S - Référence n° 01920 unité de chasse radar incluant module Bluetooth sur rail de montage, électrovanne, tuyau de raccordement, robinet d'angle avec filtre et clapet anti-retour, raccord d'entrée avec joint en caoutchouc siphon, gabarit d'installation

Accessoires recommandés

SLZ 01Y - Référence n° 05012 alimentation 24 V DC pour le fonctionnement de max. 5 unités de chasse
SLZ 01Z - Référence n° 05011 alimentation 24 V CC pour le fonctionnement de max. 9 unités de rinçage
SLZ 04Y - Référence n° 05042 alimentation 24 V CC sur rail DIN, pour le fonctionnement de max. 5 unités de rinçage
SLZ 04Z - Référence n° 05041 alimentation 24 V CC sur rail DIN, pour le fonctionnement de max. 9 unités de rinçage
SLZ 04X - Référence n° 10049 alimentation 24 V CC sur rail DIN, pour le fonctionnement de max. 15 unités de rinçage
SLZ 06 - Référence n° 05060 alimentation 24 V CC pour le fonctionnement de max. 1 unité de rinçage
SLD 04 - Référence n° 07040 télécommande pour le réglage des paramètres
SLA 11 - Référence n° 06110 écran parfumé pour urinoir - couleur orange, parfum mangue
SLA 11A - Référence n° 06111 écran parfumé pour urinoir - rouge, parfum kiwi pamplemousse
SLA 11B - Référence n° 06112 écran parfumé pour urinoir - transparent, parfum chèvrefeuille
SLA 11C - Référence n° 06113 écran parfumé pour urinoir - bleu, parfum fleur de coton
SLR 09 - Référence n° 08090 châssis de montage pour urinoirs en céramique avec chasse intégrée dans l'urinoir ou pour lavabos en céramique
SLR 22 - Référence n° 08220 châssis d'installation pour le montage d'urinoirs en céramique et pour chasse d'eau (SLP 02, SLP 06) avec capteur situé au-dessus de l'urinoir
SANELA CONTROL APP application Sanela Control payante disponible en téléchargement sur l'App Store et Google Play