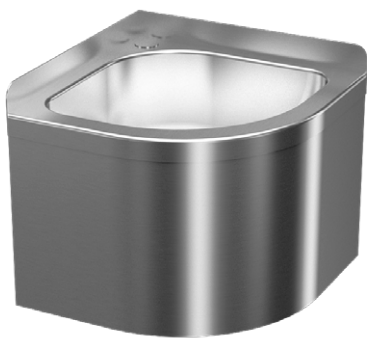


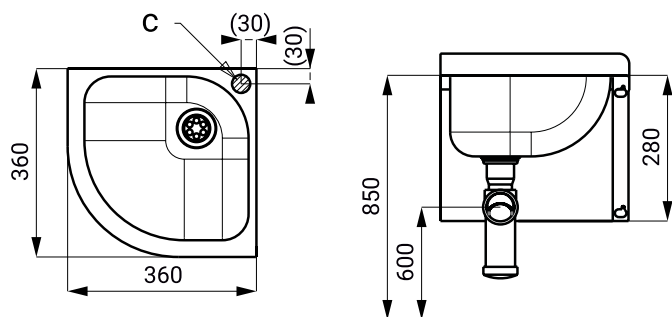
Lavabo en acier inoxydable SLUN 11



Caractéristiques

- lave-mains d'angle en acier inoxydable mural
- sans trou pour robinet (trou de \varnothing 35 mm réalisable sur commande)
 - C - trou au centre
- matériau AISI - 304
- finition brossée

Dimensions



Spécification technique

Dimensions	360 x 360 x 280 mm
Poids	3,2 kg
Épaisseur du matériau	
▪ lavabo	1,2 mm
▪ tablier latéral	2 mm

Spécification de la fourniture

SLUN 11 - Référence n° 93110 lave-mains d'angle en acier inoxydable, siphon, kit de montage